



Hotel Posada del Lucero siglo XVI
2006

Estado final de obra
planta acceso casa palacio Siglo XVIII+ Posada del Lucero Siglo XVI

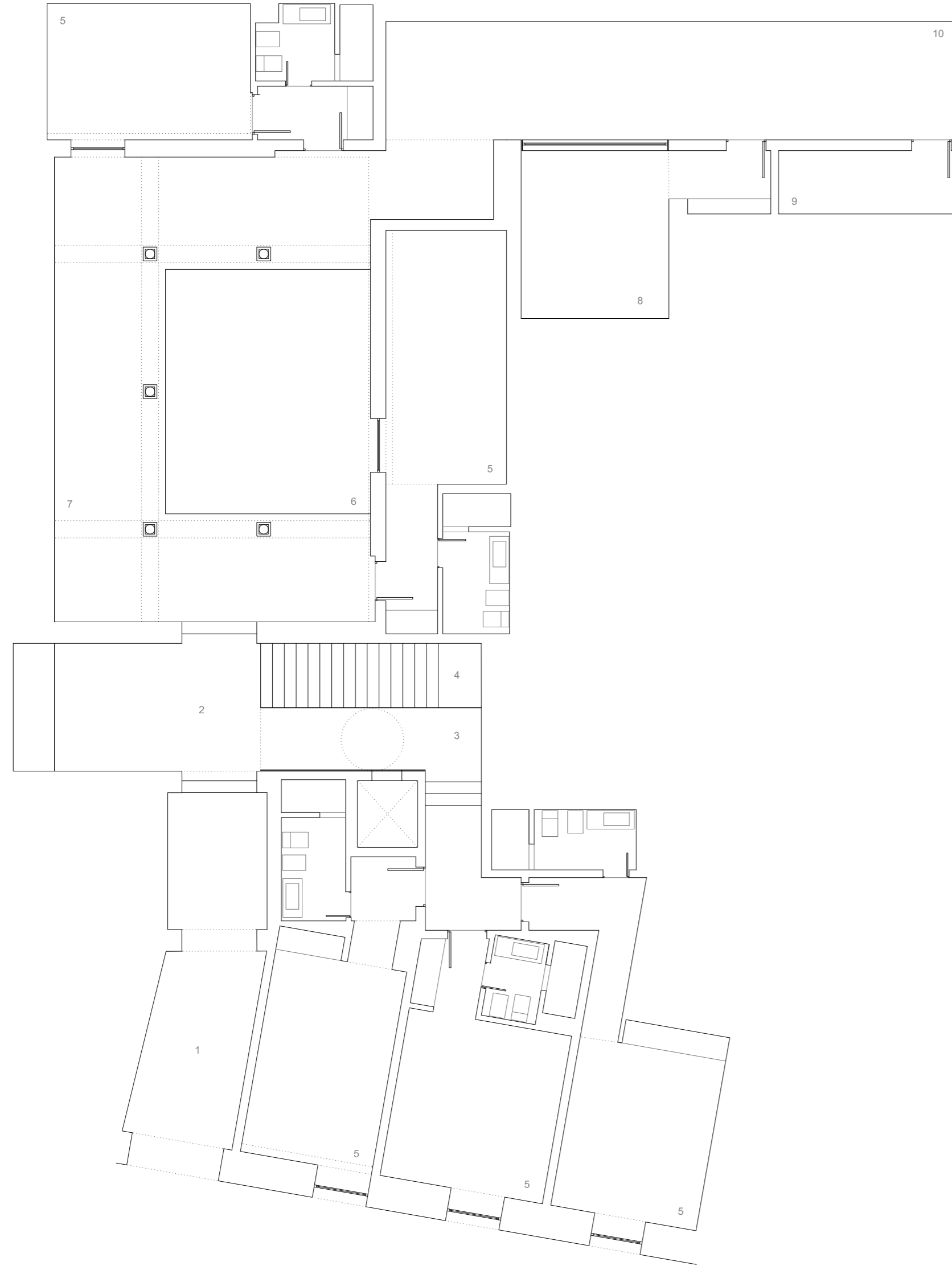
APLO leyenda proyecto cota + 0.00

- | | |
|---------------------------------------|-------------------------------|
| 1 Vestibulo acceso Doña María Coronel | 13 Patio caballerizas |
| 2 Vestibulo escalera Doña María | 14 Guardarín |
| 3 Acceso ascensor | 15 Cúido + cocina |
| 4 Escalera principal | 16 Biblioteca |
| 5 Habitación | 17 Patio Siglo XVI |
| 6 Patio siglo XVII | 18 VEstibulo acceso guardarín |
| 7 Galería Columnas | 19 Espacio usos múltiple |
| 8 Gimnasio | 20 Recepción |
| 9 Almacén | 21 Galería coche |
| 10 Galería acceso Posada Siglo XVI | 22 Apesadero |
| 11 Acceso Posada Siglo XVI | 23 comunicación siglo XVI |
| 12 Patio de San Felipe | 24 Patio calle San Felipe |

Ampliación Hotel Posada del Lucero Siglo XVI +XVIII
doña maría coronel 14

Proyecto de obra de consolidación estructural y restauración de la finca sita en calle Doña María Coronel 14 para ampliación del hotel sito en calle Almirante Apóstaca 7 por agregación funcional en planta baja con la finca sita en calle San Felipe 14

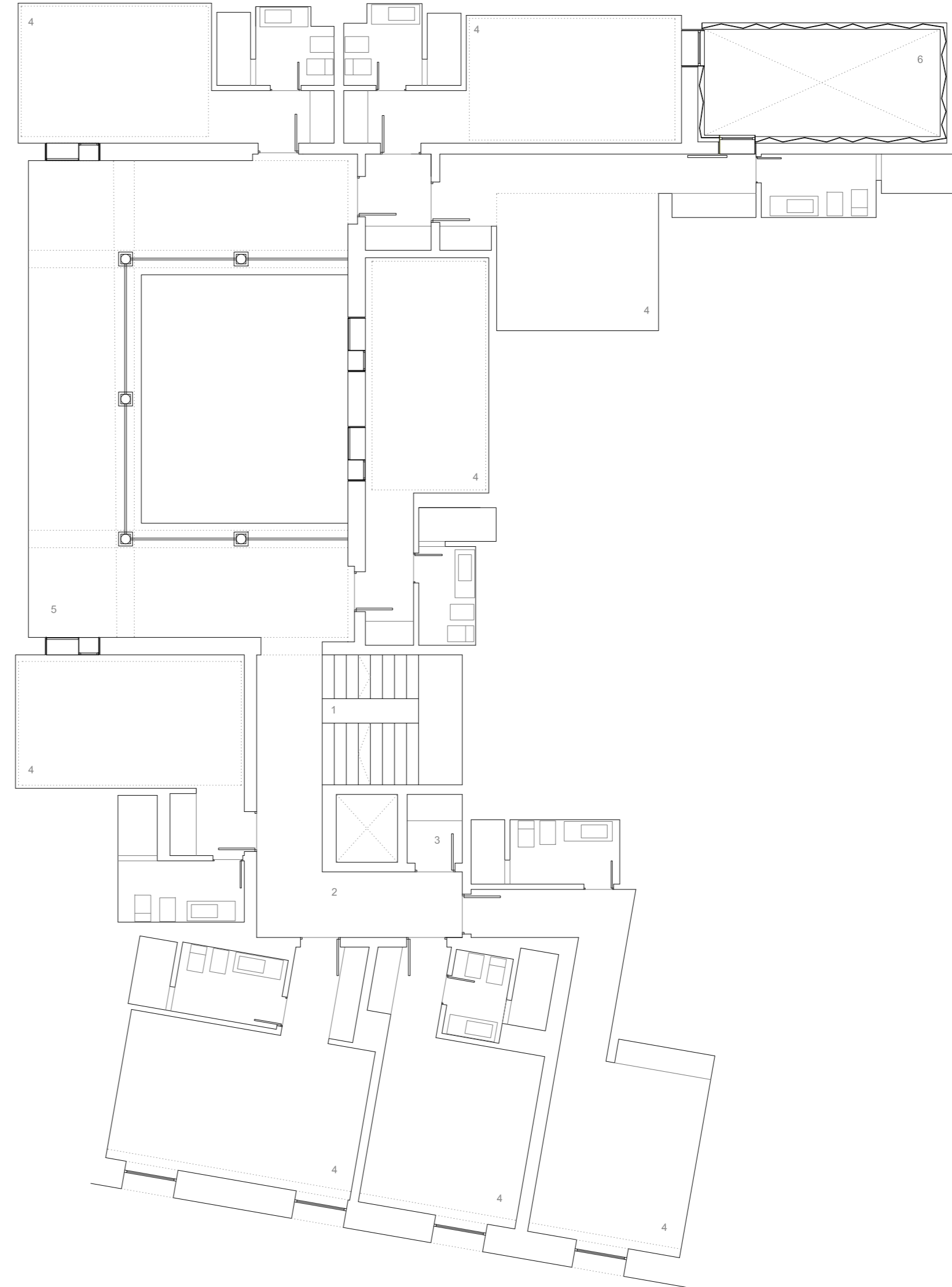
arquitecto : Adolfo Pérez López
promotor : Edificio Doña María S.L.
Distribución - Planta general e 1.100 número 221



Estado final de obra superficie construida 344.62 m2
 plante acceso casa palacio Siglo XVIII

APL1 leyenda proyecto cota + 0.00

- | | |
|---------------------------------------|------------------------------------|
| 1 Vestibulo acceso Doña Maria Coronel | 6 Patio restaurado siglo XVIII |
| 2 Vestibulo escalera | 7 Galeria Columnas |
| 3 Acceso ascensor | 8 Gimnasio |
| 4 Escalera principal | 9 Almacén |
| 5 Habitación | 10 Galeria acceso Posada Siglo XVI |



Estado final de obra superficie construida 347.79 m2
 plante primera casa palacio Siglo XVIII

APL2 leyenda proyecto cota + 4.93

- | | |
|----------------------|--------------------------------|
| 1 Escalera Principal | 4 Habitación |
| 2 Comunicación | 5 Galeria Columnas Siglo XVIII |
| 3 Oficio planta | 6 Patio Siglo XXI |

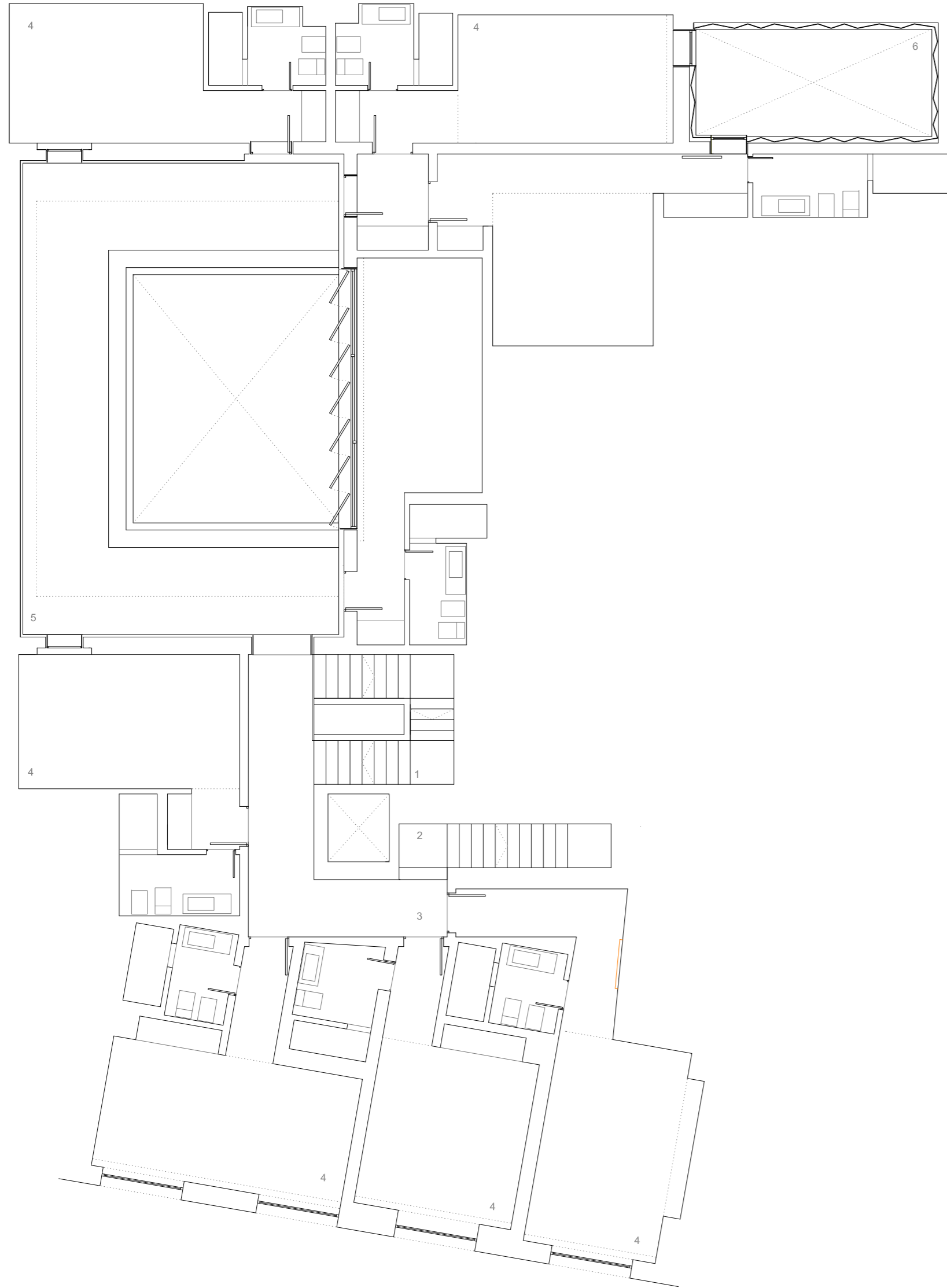
**Ampliación Hotel Posada del Lucero Siglo XVI + XVIII
 doña maria coronel 14**

Proyecto de obra de consolidación estructural y restauración de la finca sita en calle Doña María Coronel 14 para ampliación del hotel sito en calle Almirante Apodaca 7 por agregación funcional en planta baja con la finca sita en calle San Felipe 14

arquitecto : Adolfo Pérez López
 promotor : Edificio Doña María S.L.

Ampliación siglo XVIII planta acceso + planta primera

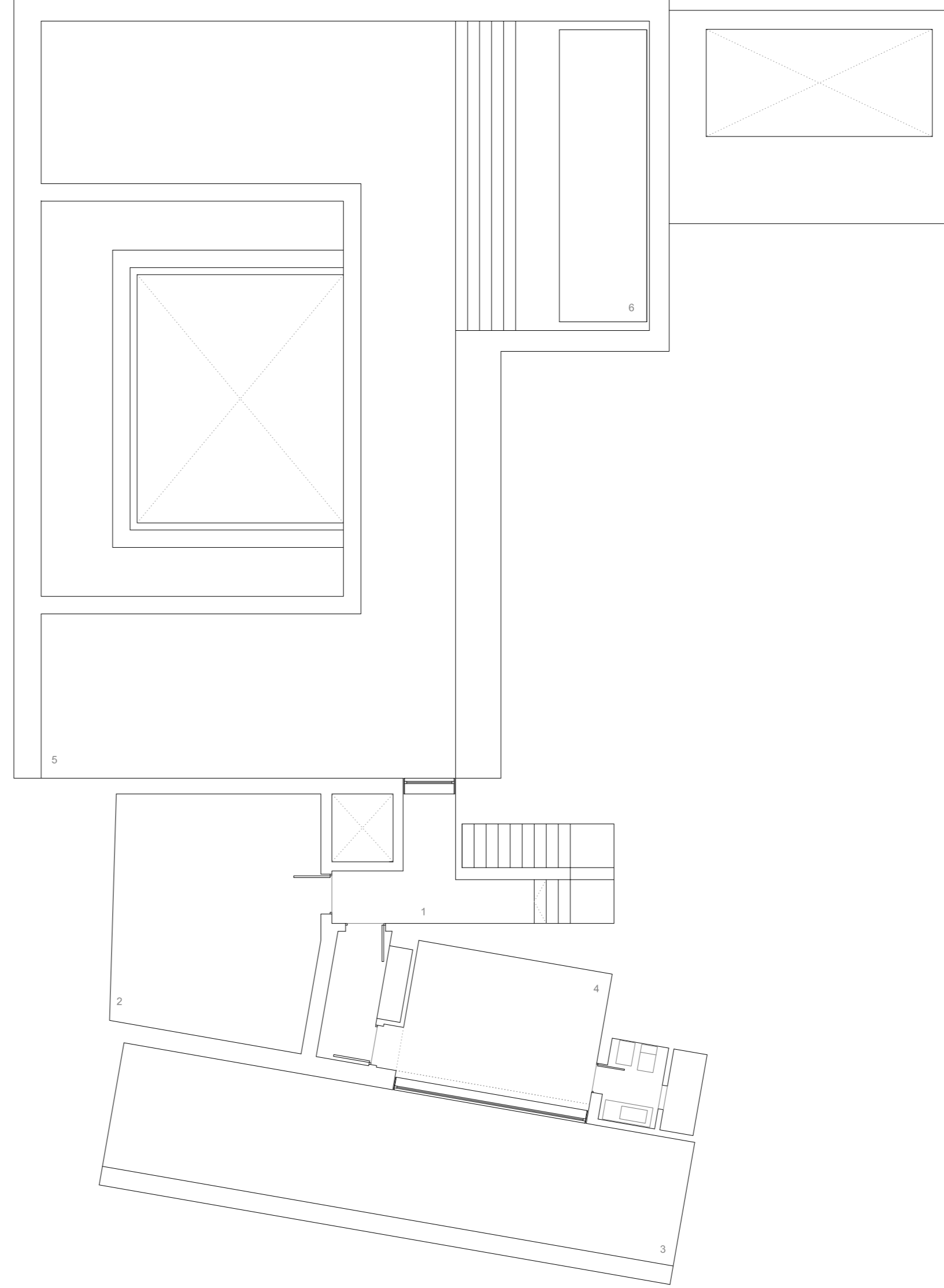
e 1.100 número2



Estado final de obra superficie construida 281.64 m2
 plante segunda casa palacio Siglo XVIII

APL3 leyenda proyecto cota + 9.33

- | | |
|----------------------|-----------------------|
| 1 Escalera Principal | 4 Habitación |
| 2 Comunicación | 5 Galería de cubierta |
| 3 Escalera Cubierta | 6 Patio Siglo XXI |



Estado final de obra superficie construida 44.38 m2
 plante primera casa palacio Siglo XVIII

APL4 leyenda proyecto cota + 12.78

- | | |
|------------------------------|--------------------|
| 1 Comunicación | 4 Habitación |
| 2 Instalaciones | 5 Terraza Solarium |
| 3 Terraza privada habitación | 6 Piscina |

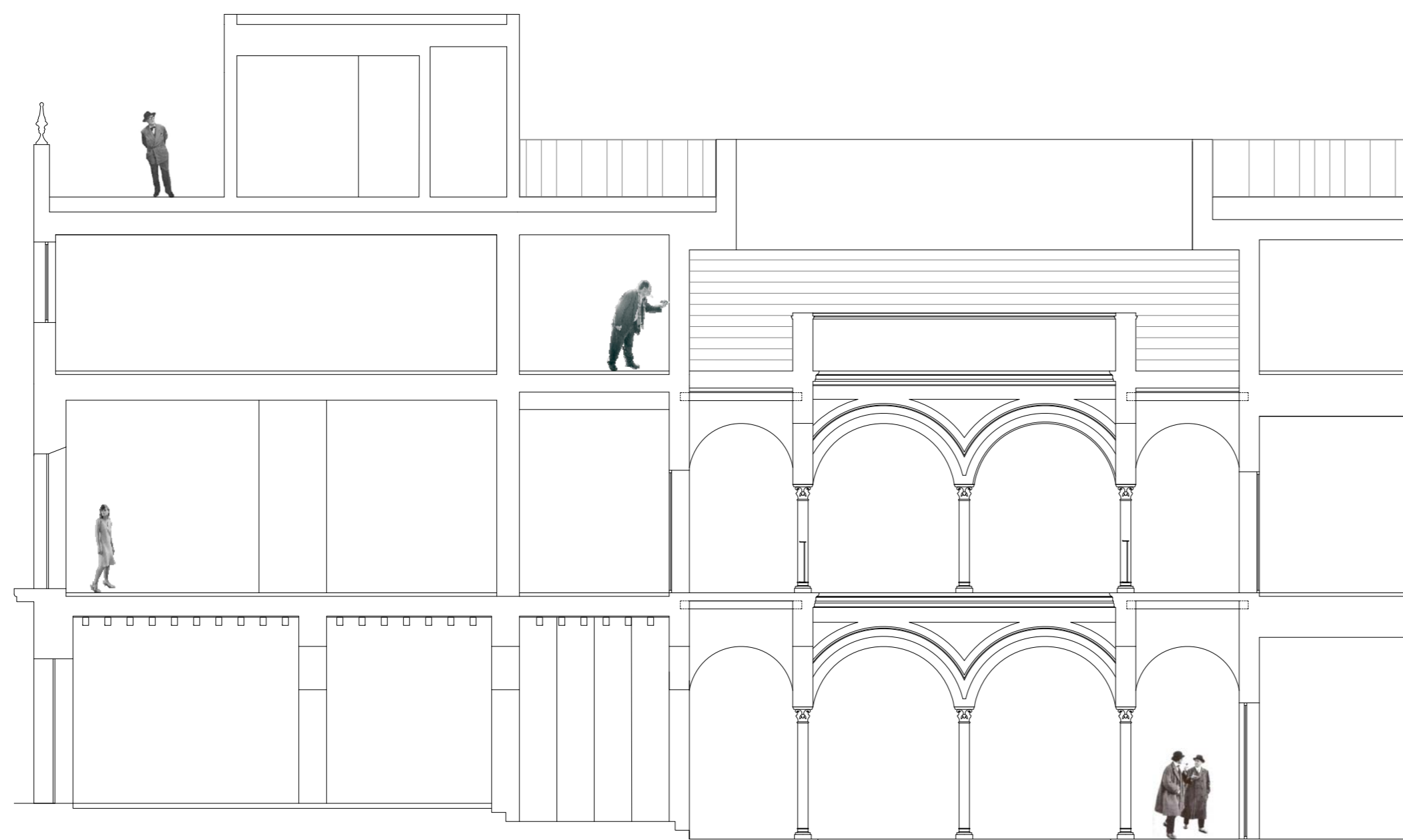
**Ampliación Hotel Posada del Lucero Siglo XVI + XVIII
 doña maría coronel 14**

Proyecto de obra de consolidación estructural y restauración de la finca sita en calle Doña María Coronel 14 para ampliación del hotel sito en calle Almirante Apodaca 7 por agregación funcional en planta baja con la finca sita en calle San Felipe 14

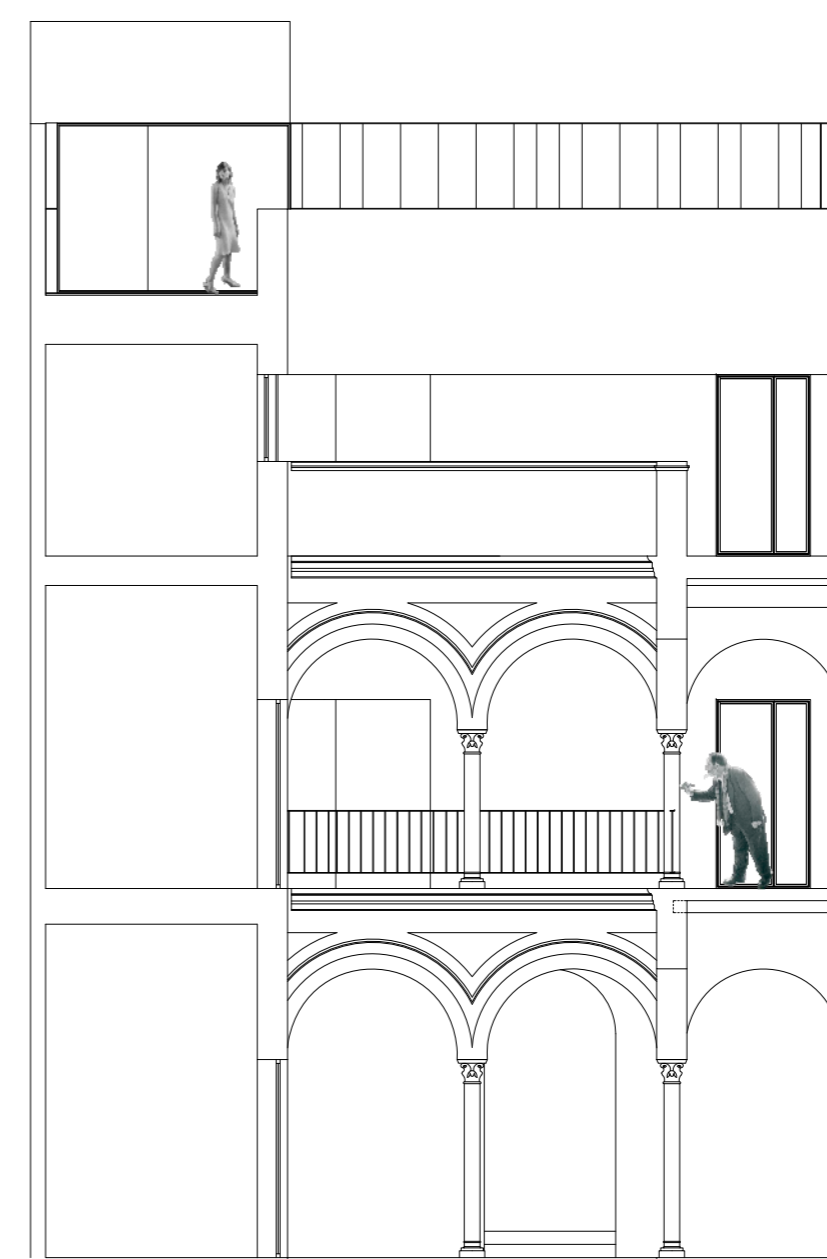
arquitecto : Adolfo Pérez López
 promotor : Edificio Doña María S.L.

Ampliación siglo XVIII planta segunda + planta cubierta

e 1.100 número3



Estado final de obra
Sección longitudinal patio Siglo XVIII



Estado final de obra
Sección transversal patio Siglo XVIII

Ampliación Hotel Posada del Lucero Siglo XVI + XVIII
doña maría coronel 14

Proyecto de obra de consolidación estructural y restauración de la finca sita en calle Doña María Coronel 14 para ampliación del hotel sito en calle Almirante Apodaca 7 por agregación funcional en planta baja con la finca sita en calle San Felipe 14

arquitecto : Adolfo Pérez López
promotor : Edificio Doña María S.L.



Estado final de obra
Sección longitudinal patio Siglo XVIII



Estado final de obra
Alzado Doña María Coronel

Ampliación Hotel Posada del Lucero Siglo XVI + XVIII
doña maría coronel 14

Proyecto de obra de consolidación estructural y restauración de la finca sita en calle Doña María Coronel 14 para ampliación del hotel sito en calle Almirante Apodaca 7 por agregación funcional en planta baja con la finca sita en calle San Felipe 14

arquitecto : Adolfo Pérez López
promotor : Edificio Doña María S.L.

Ampliación siglo XVIII sección + alzado Doña María Coronel

e 1.100 número5

HP4

2.21