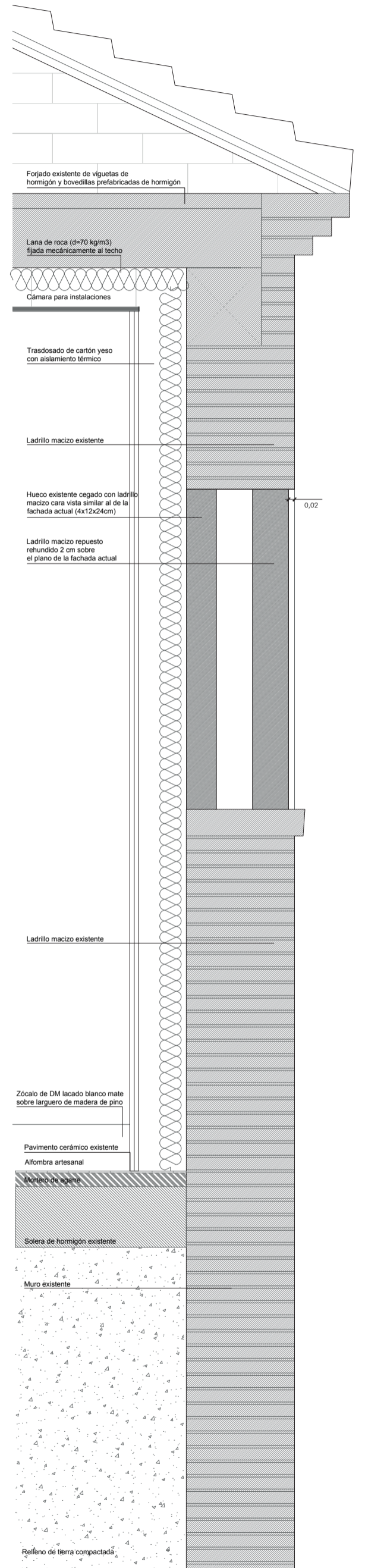
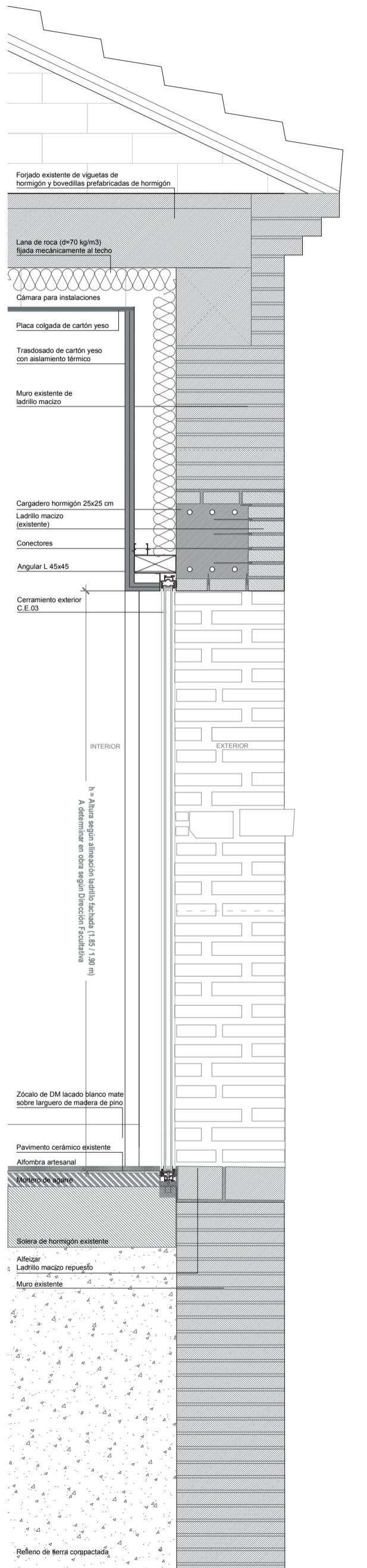
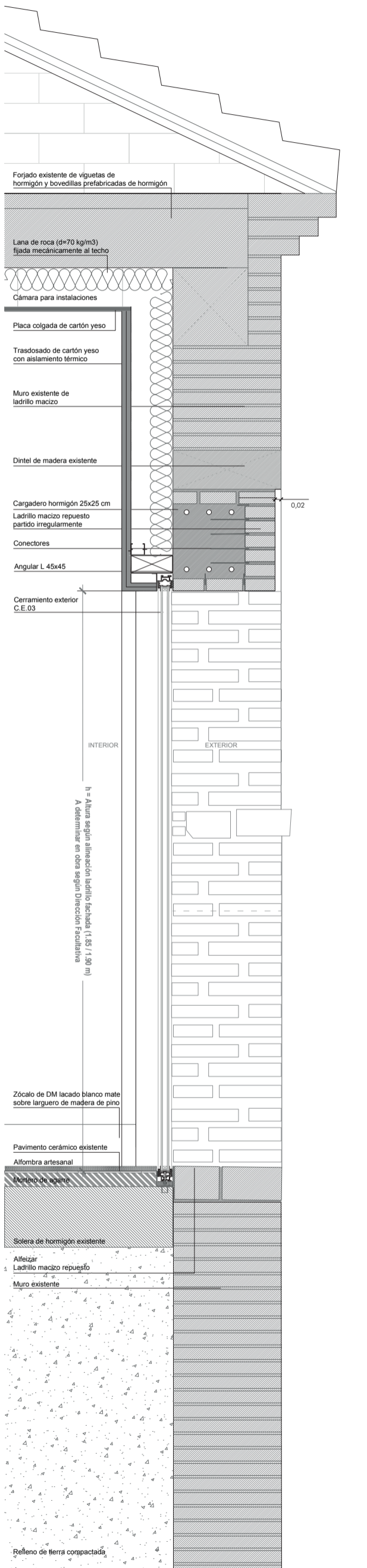
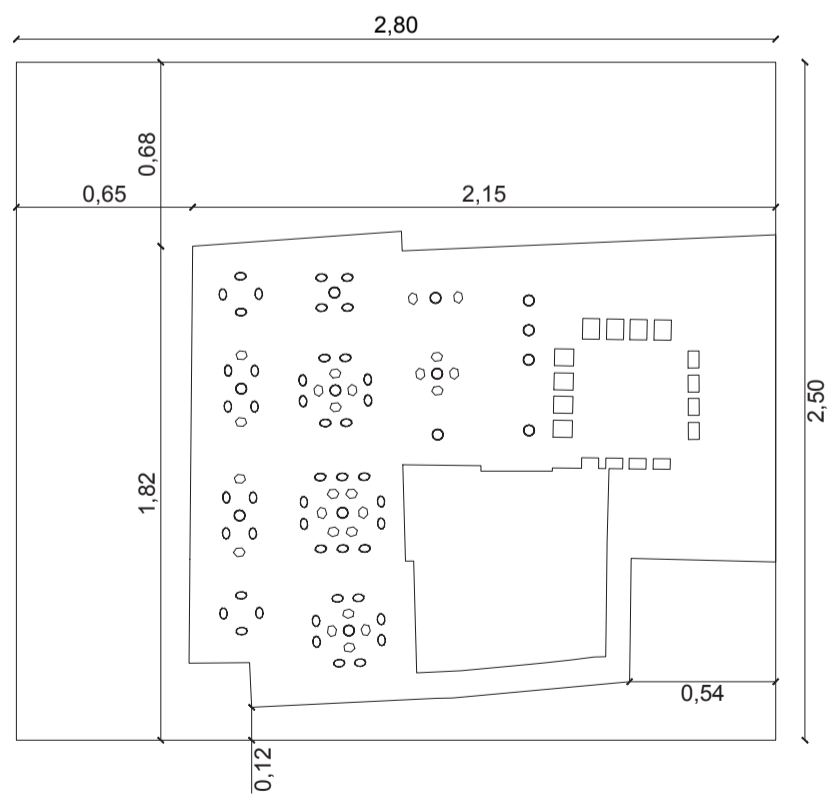
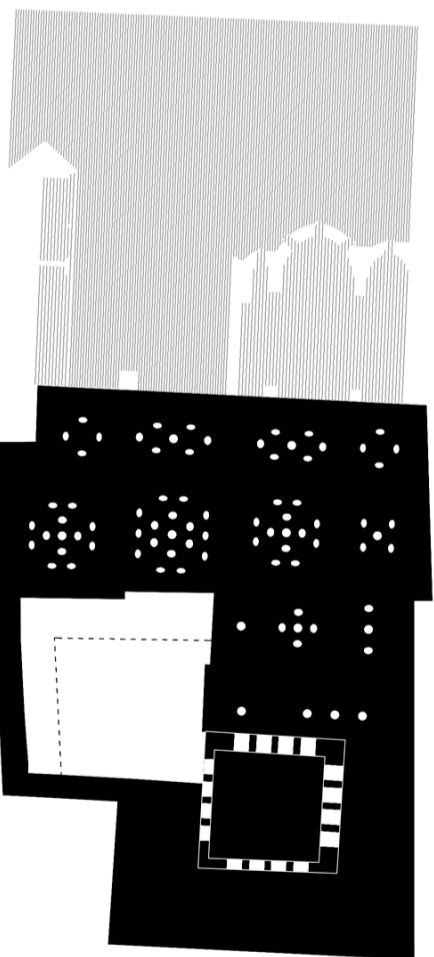
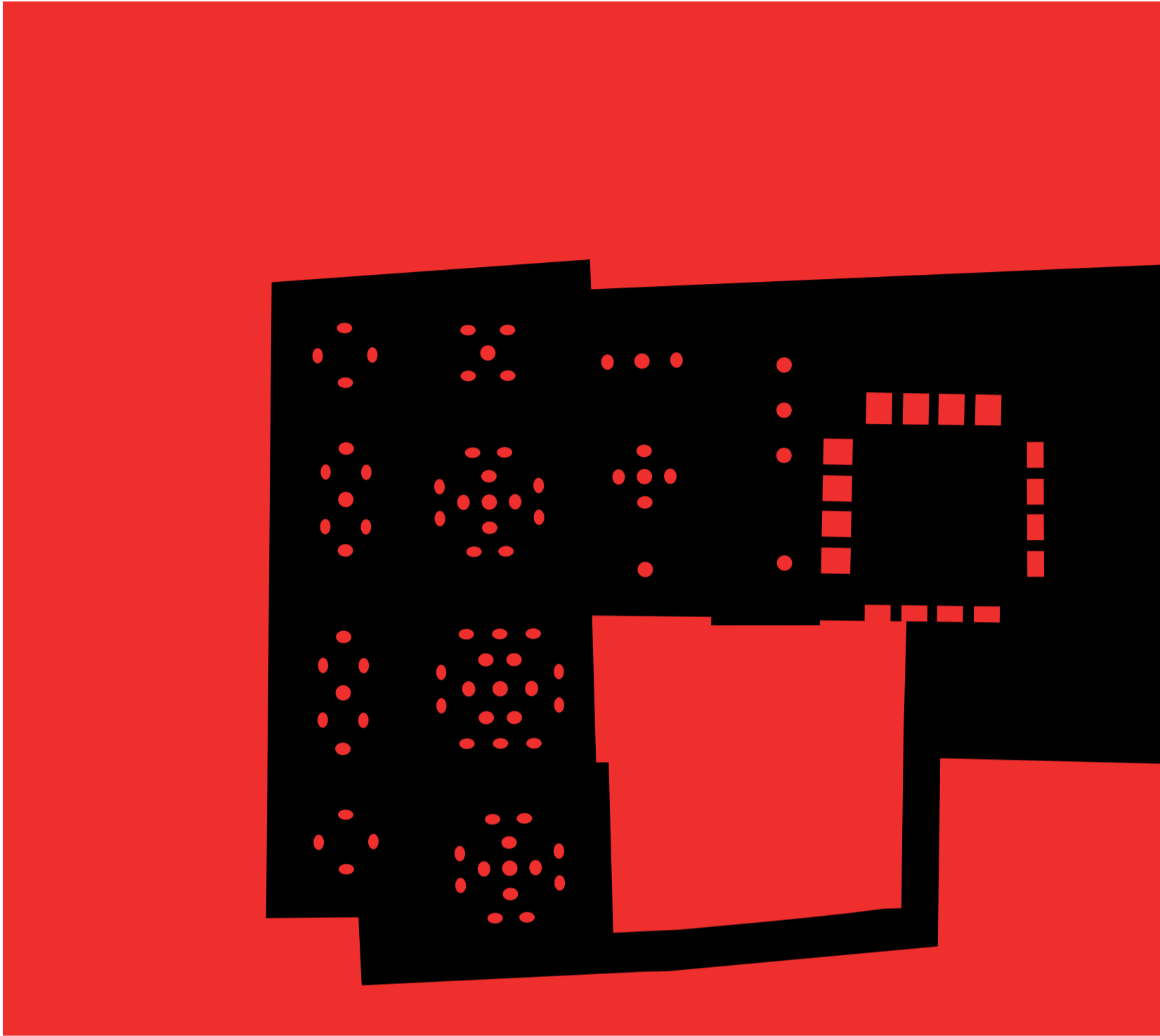


Axonometría constructiva de la ventana

- 1 Nueva ventana al jardín de 250x190 cm ejecutada sobre el muro de fábrica existente mediante corte limpio del ladrillo en jambas, dintel y alfeizar, con disco de diamante de 70 cm de diámetro
- 2 Nueva fábrica de ladrillo macizo de las mismas características que el ladrillo antiguo del muro para cegar ventanas existentes. Colocación retranqueada de la línea de fachada 2 cm
- 3 Dintel de hormigón de la nueva ventana
- 4 Dintel de madera de ventanas existentes
- 5 Muro de fábrica de ladrillo antiguo
- 6 Carpintería oculta corredera 250x190 cm
- 7 Alfombra artesanal





Plano de la alfombra

Patio, qubba y lucernarios
Baños de la Mezquita
(intervención de Leopoldo Torres Balbás)