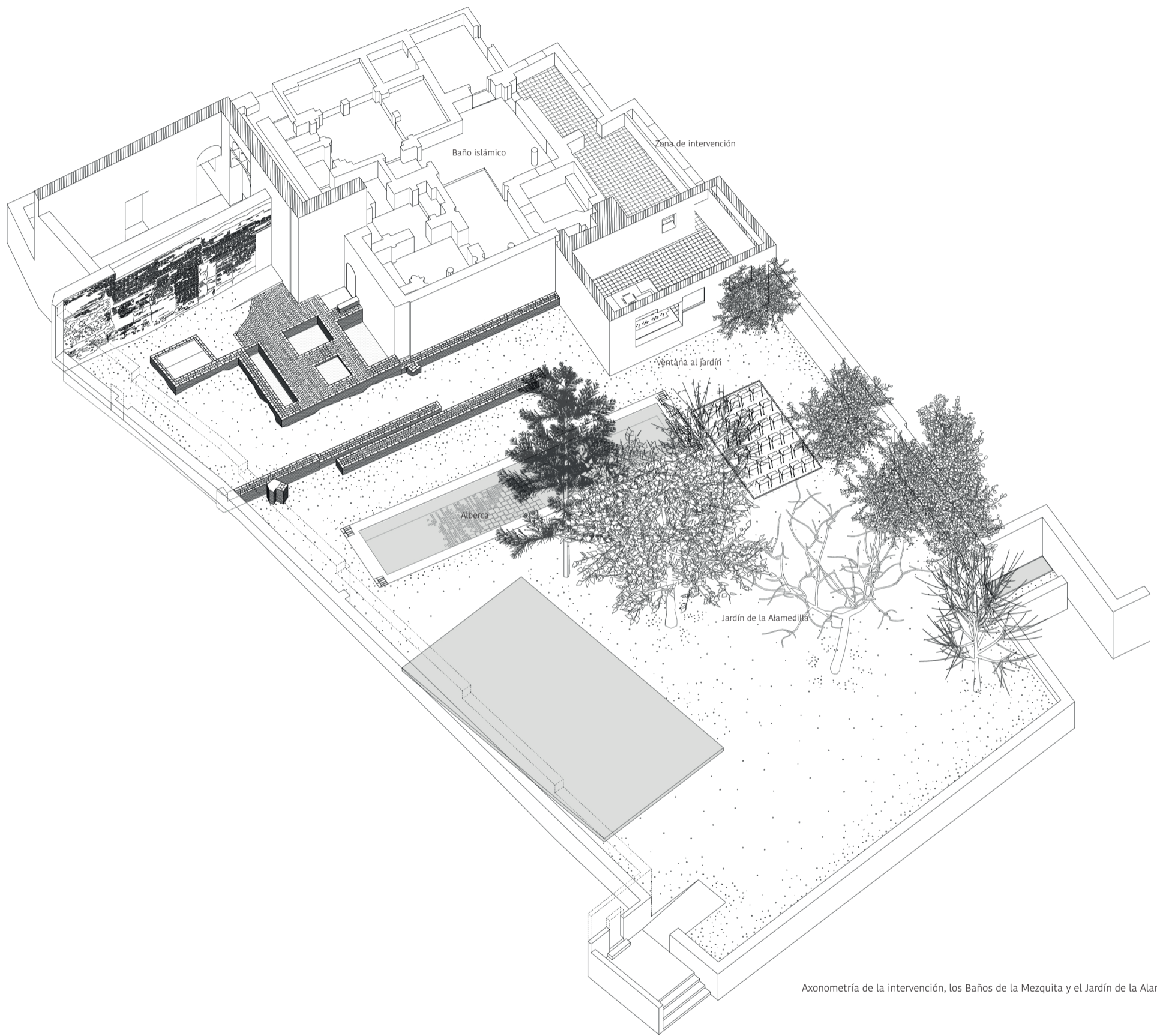


**Planta de la intervención**

- 1 Ventana existente hacia el Palacio de Carlos V (1974)
- 2 Ventana recuperada al jardín de la Alamedilla (final s.XIX)
- 3 Nueva ventana al jardín arqueológico de la Alamedilla (2021)



Axonometría de la intervención, los Baños de la Mezquita y el Jardín de la Alamedilla