



O F I C I N A T E R R I T O R I A L D E C R U Z R O J A E N C E U T A

PASEO DE LA MARINA ESPAÑOLA S/N CP 51001 CEUTA

Promotor: CRUZ ROJA ESPAÑOLA. CIF Q2866001G. Pº. Marina Española, 15 CP 51001 Ceuta  
Rpte: Dña. Alicia Cordente Sánchez. NIF 45081501Y. Coordinadora y Secretaria Territorial

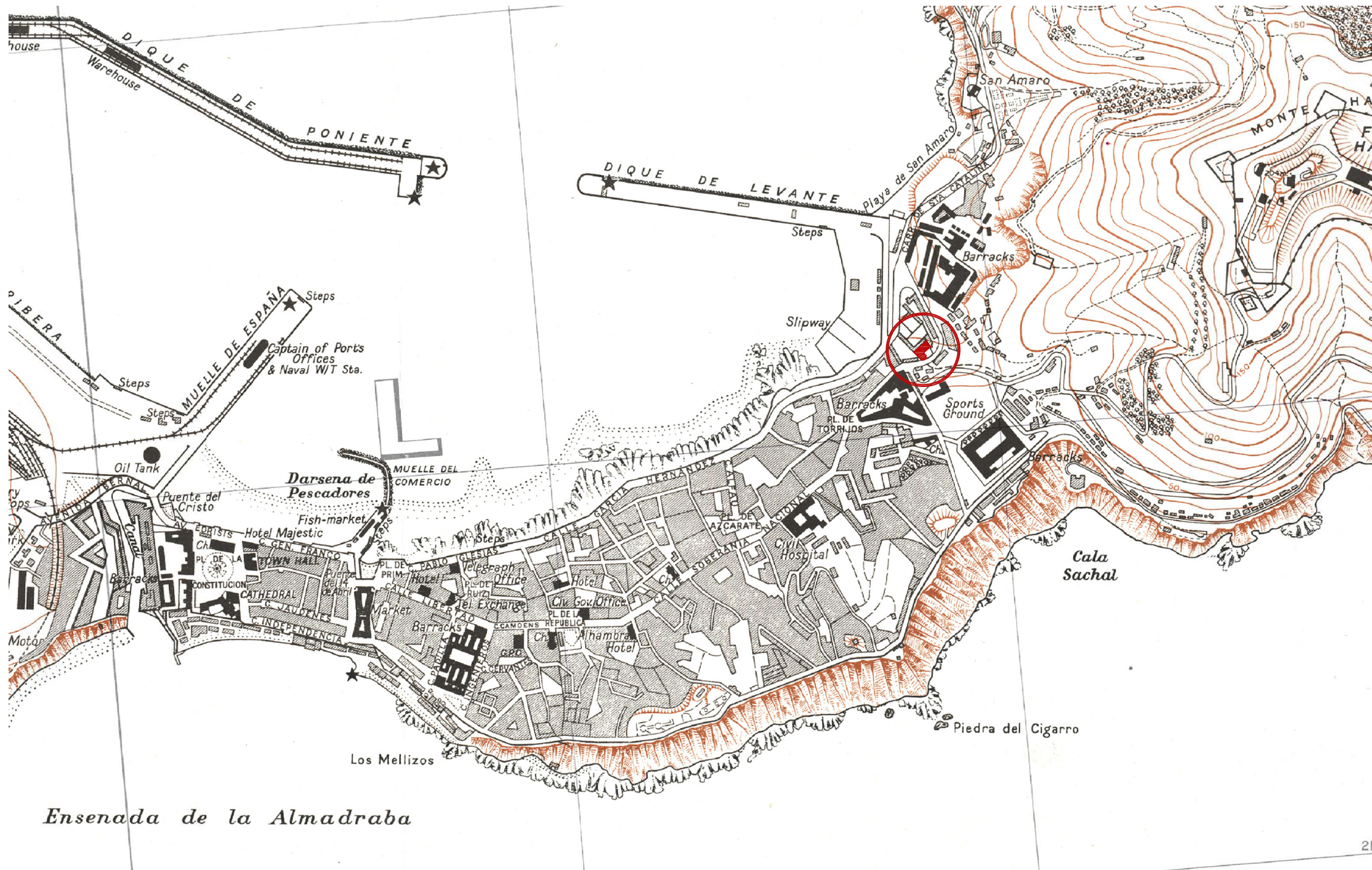
arqtºs: Fco. Padilla Durán - María Martín Sánchez, col.1256 - 1271 COAMALAGA  
ARQUITECTURA ENDOSDEDOS. Lazcano, 8. Of-107. CP 29008 Málaga  
info@arquitecturaendosdedos.es 951 131 597



PLANO DE SITUACIÓN

sin escala

S-01



Ensenada de la Almadraba

O F I C I N A T E R R I T O R I A L D E C R U Z R O J A E N C E U T A

PASEO DE LA MARINA ESPAÑOLA S/N CP 51001 CEUTA

Promotor: CRUZ ROJA ESPAÑOLA. CIF Q2866001G. Pº. Marina Española, 15 CP 51001 Ceuta  
 Rpte: Dña. Alicia Cordente Sánchez. NIF 45081501Y. Coordinadora y Secretaria Territorial

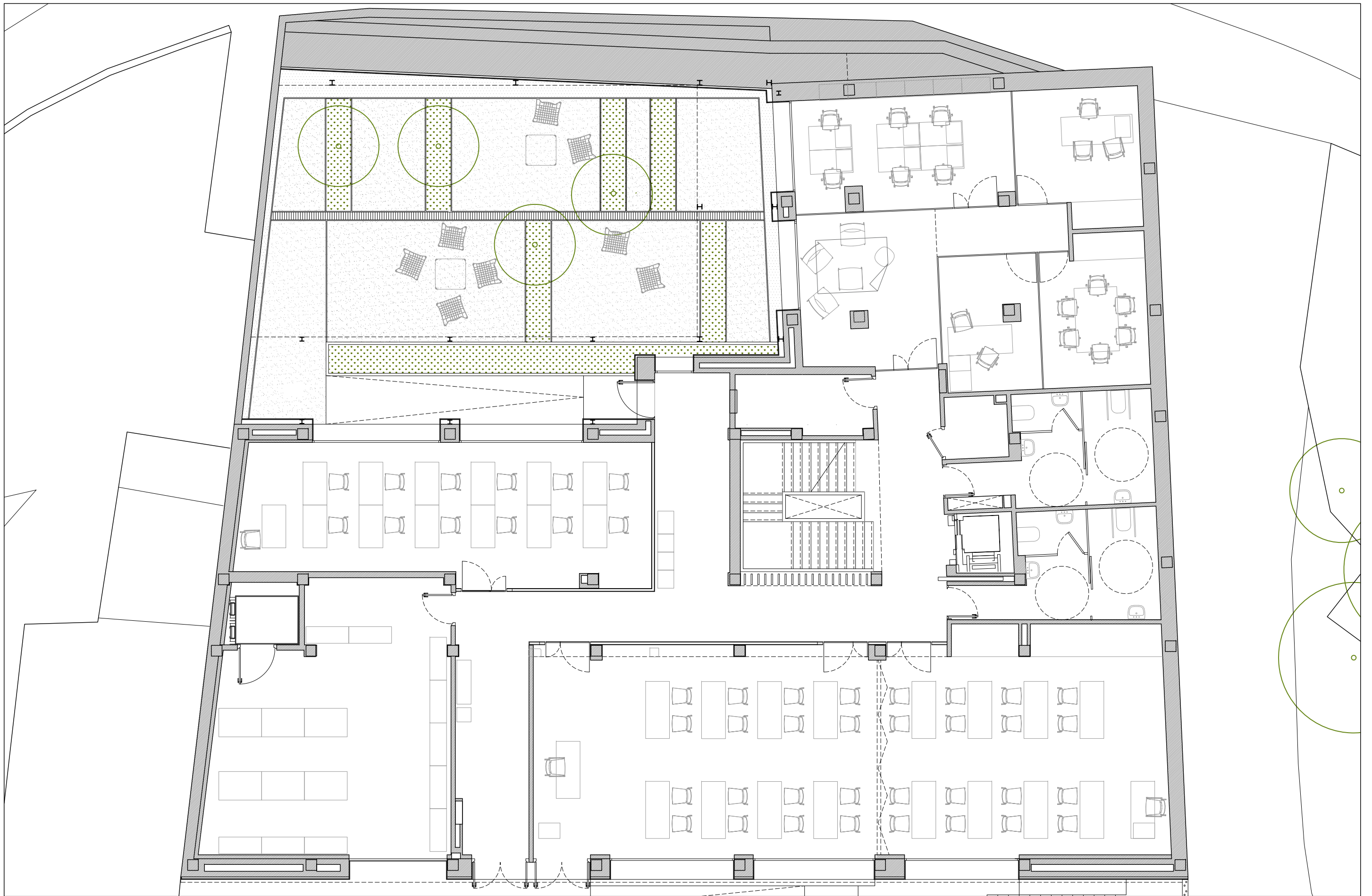
arqt's: Fco. Padilla Durán - María Martín Sánchez, col.1256 - 1271 COAMALAGA  
 ARQUITECTURA ENDOSDEDOS. Lazcano, 8. Of-107. CP 29008 Málaga  
 info@arquitecturaendosdedos.es 951 131 597



PLANO DE SITUACIÓN

sin escala

S-02



O F I C I N A T E R R I T O R I A L D E C R U Z R O J A E N C E U T A

PASEO DE LA MARINA ESPAÑOLA S/N CP 51001 CEUTA

Promotor: CRUZ ROJA ESPAÑOLA. CIF Q2866001G. Pº. Marina Española, 15 CP 51001 Ceuta  
 Rpte: Dña. Alicia Cordente Sánchez. NIF 45081501Y. Coordinadora y Secretaria Territorial

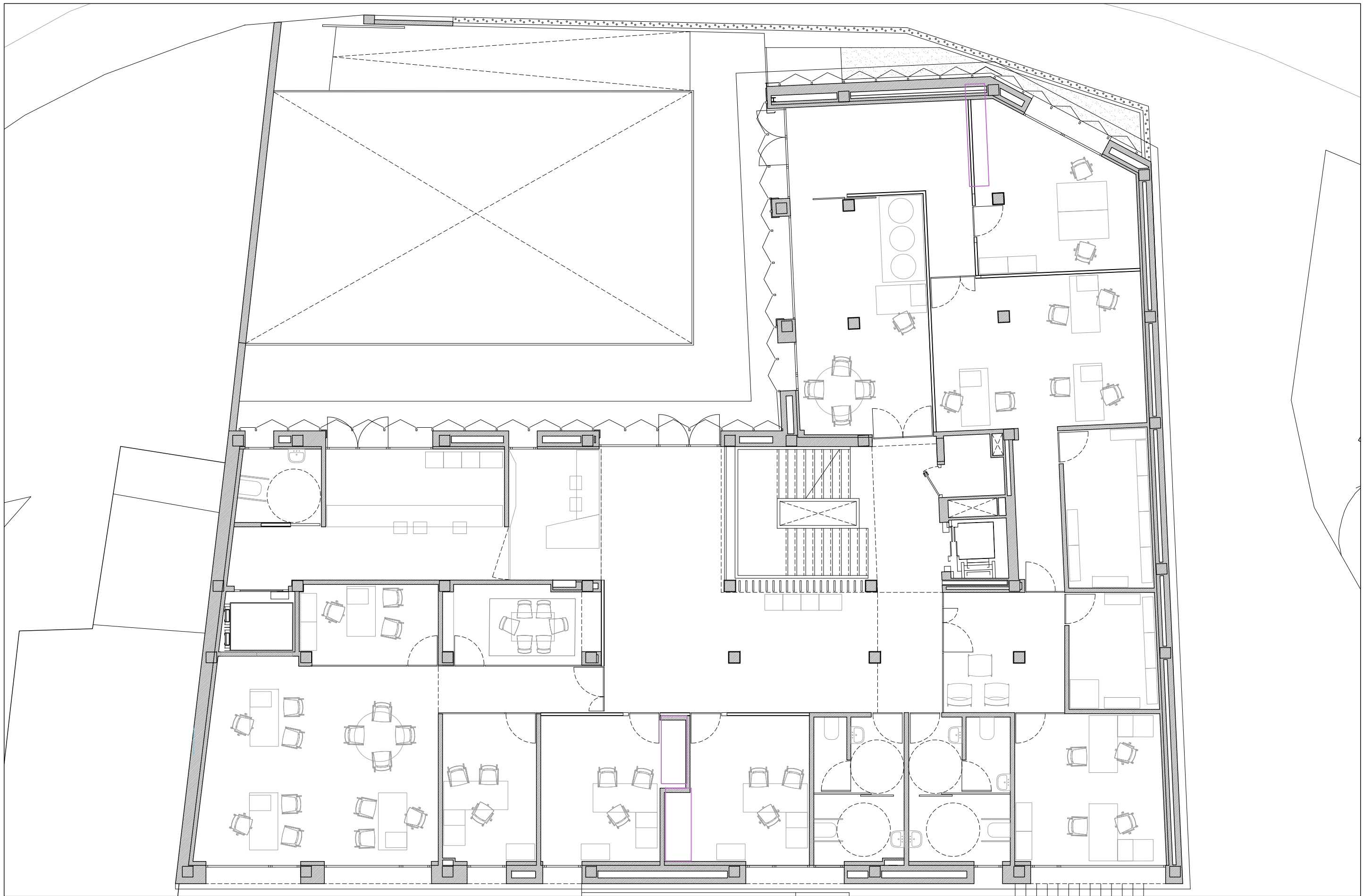
arqt's: Fco. Padilla Durán - María Martín Sánchez, col.1256 - 1271 COAMALAGA  
 ARQUITECTURA ENDOSDEDOS. Lazcano, 8. Of-107. CP 29008 Málaga  
 info@arquitecturaendosdedos.es 951 131 597



DISTRIBUCIÓN Y MOBILIARIO  
 planta baja. cota ±0.00 (+12.47 terreno)

escala 1/100

DM-01



O F I C I N A T E R R I T O R I A L D E C R U Z R O J A E N C E U T A

PASEO DE LA MARINA ESPAÑOLA S/N CP 51001 CEUTA

Promotor: CRUZ ROJA ESPAÑOLA. CIF Q2866001G. Pº. Marina Española, 15 CP 51001 Ceuta  
 Rpte: Dña. Alicia Cordente Sánchez. NIF 45081501Y. Coordinadora y Secretaria Territorial

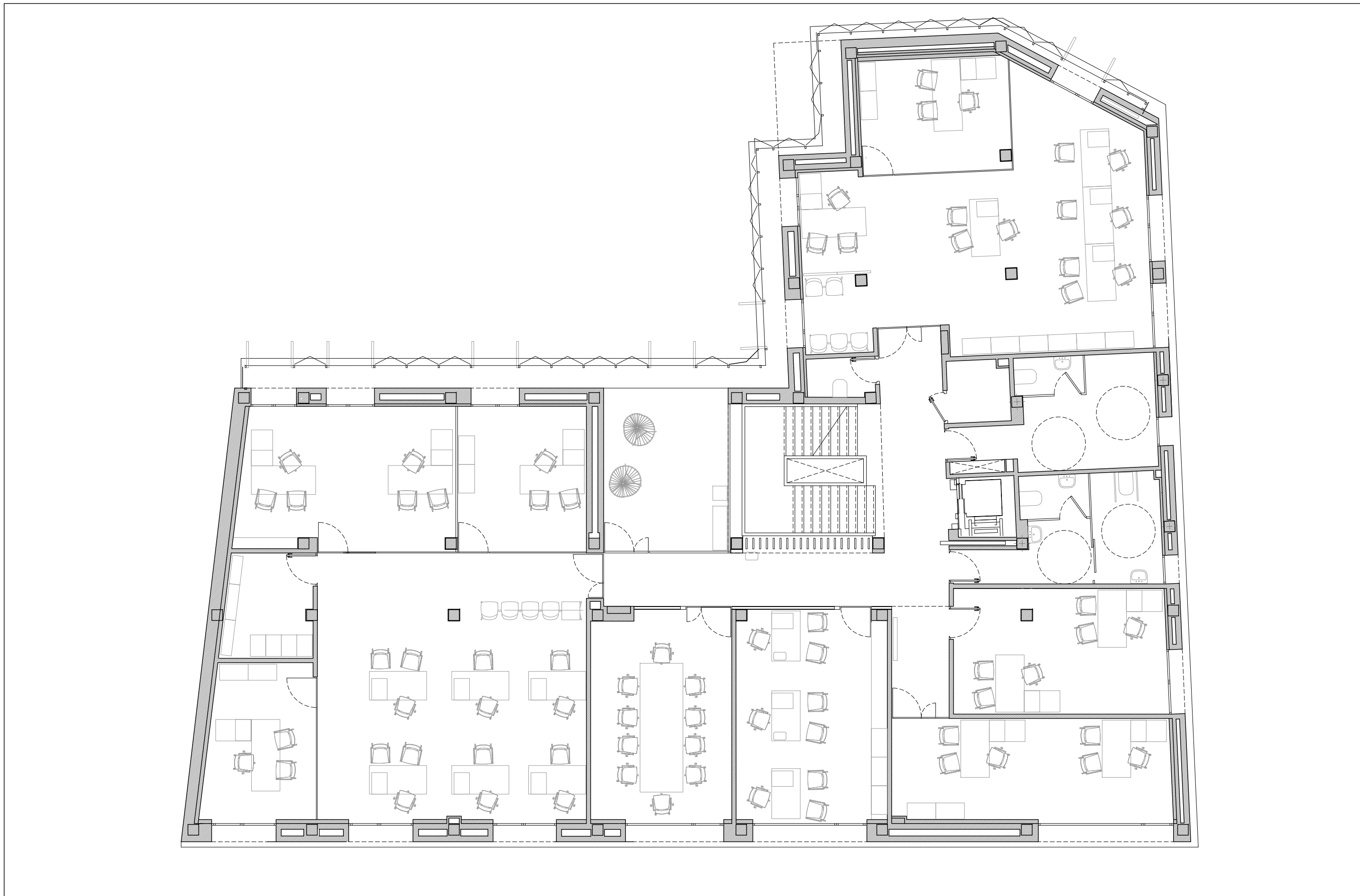
arqtºs: Fco. Padilla Durán - María Martín Sánchez, col.1256 - 1271 COAMALAGA  
 ARQUITECTURA ENDOSDEDOS. Lazcano, 8. Of-107. CP 29008 Málaga  
 info@arquitecturaendosdedos.es 951 131 597



DISTRIBUCIÓN Y MOBILIARIO  
 planta primera. cota +4.26

escala 1/100

DM-02



O F I C I N A T E R R I T O R I A L D E C R U Z R O J A E N C E U T A

PASEO DE LA MARINA ESPAÑOLA S/N CP 51001 CEUTA

Promotor: CRUZ ROJA ESPAÑOLA. CIF Q2866001G. Pº.Marina Española, 15 CP 51001 Ceuta  
 Rpte: Dña. Alicia Cordente Sánchez. NIF 45081501Y. Coordinadora y Secretaria Territorial

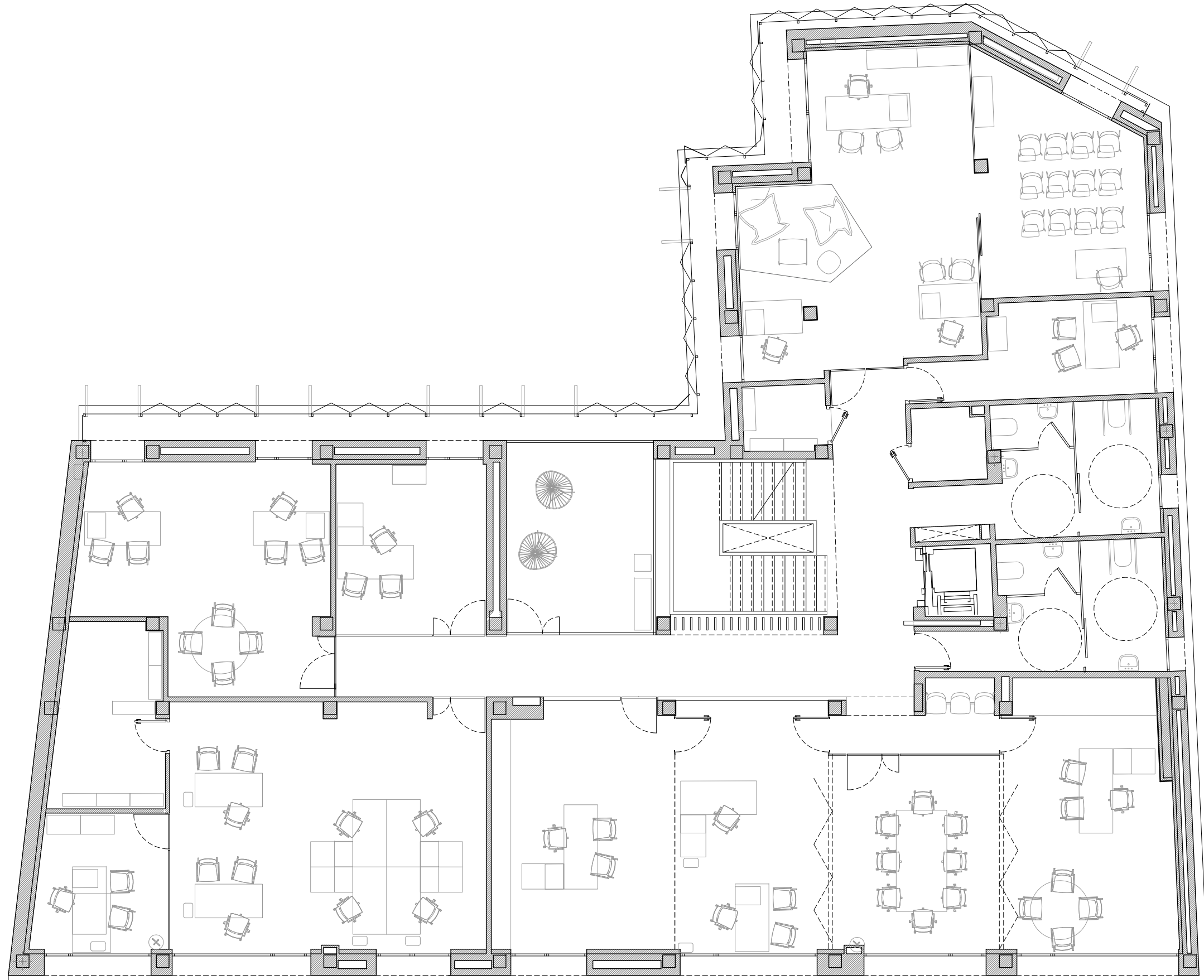
arqtºs: Fco. Padilla Durán - María Martín Sánchez, col.1256 - 1271 COAMALAGA  
 ARQUITECTURA ENDOSDEDOS. Lazcano, 8. Of-107. CP 29008 Málaga  
 info@arquitecturaendosdedos.es 951 131 597



DISTRIBUCIÓN Y MOBILIARIO  
 planta segunda. cota +7.68

escala 1/100

DM-03



O F I C I N A T E R R I T O R I A L D E C R U Z R O J A E N C E U T A

PASEO DE LA MARINA ESPAÑOLA S/N CP 51001 CEUTA

Promotor: CRUZ ROJA ESPAÑOLA. CIF Q2866001G. Pº. Marina Española, 15 CP 51001 Ceuta  
 Rpte: Dña. Alicia Cordente Sánchez. NIF 45081501Y. Coordinadora y Secretaria Territorial

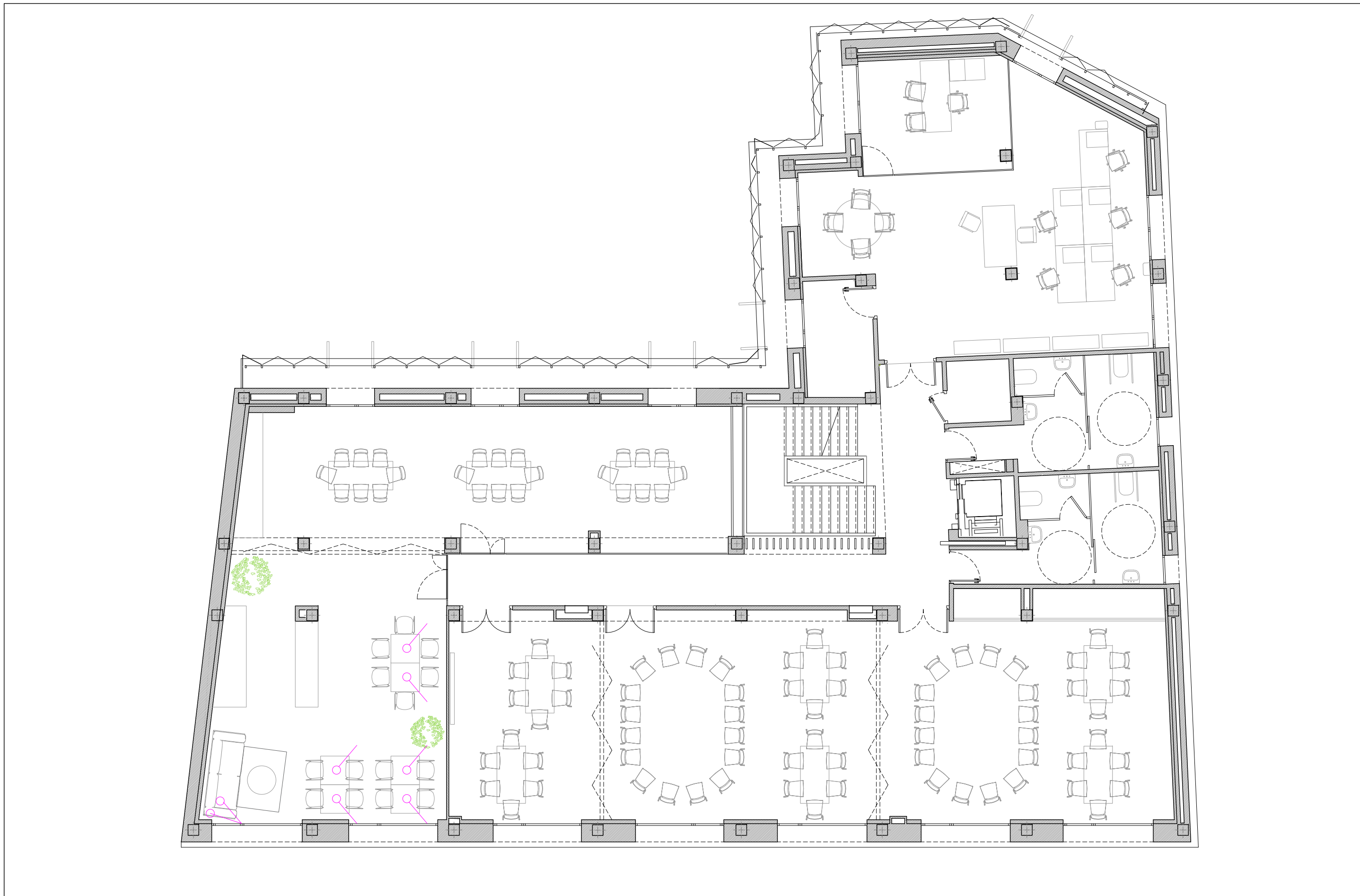
arqtºs: Fco. Padilla Durán - María Martín Sánchez, col.1256 - 1271 COAMALAGA  
 ARQUITECTURA ENDOSDEDOS. Lazcano, 8. Of-107. CP 29008 Málaga  
 info@arquitecturaendosdedos.es 9 51 131 597



DISTRIBUCIÓN Y MOBILIARIO  
 planta tercera. cota +11.10

escala 1/100

DM-04



O F I C I N A T E R R I T O R I A L D E C R U Z R O J A E N C E U T A

PASEO DE LA MARINA ESPAÑOLA S/N CP 51001 CEUTA

Promotor: CRUZ ROJA ESPAÑOLA. CIF Q2866001G. Pº. Marina Española, 15 CP 51001 Ceuta  
 Rpte: Dña. Alicia Cordente Sánchez. NIF 45081501Y. Coordinadora y Secretaria Territorial

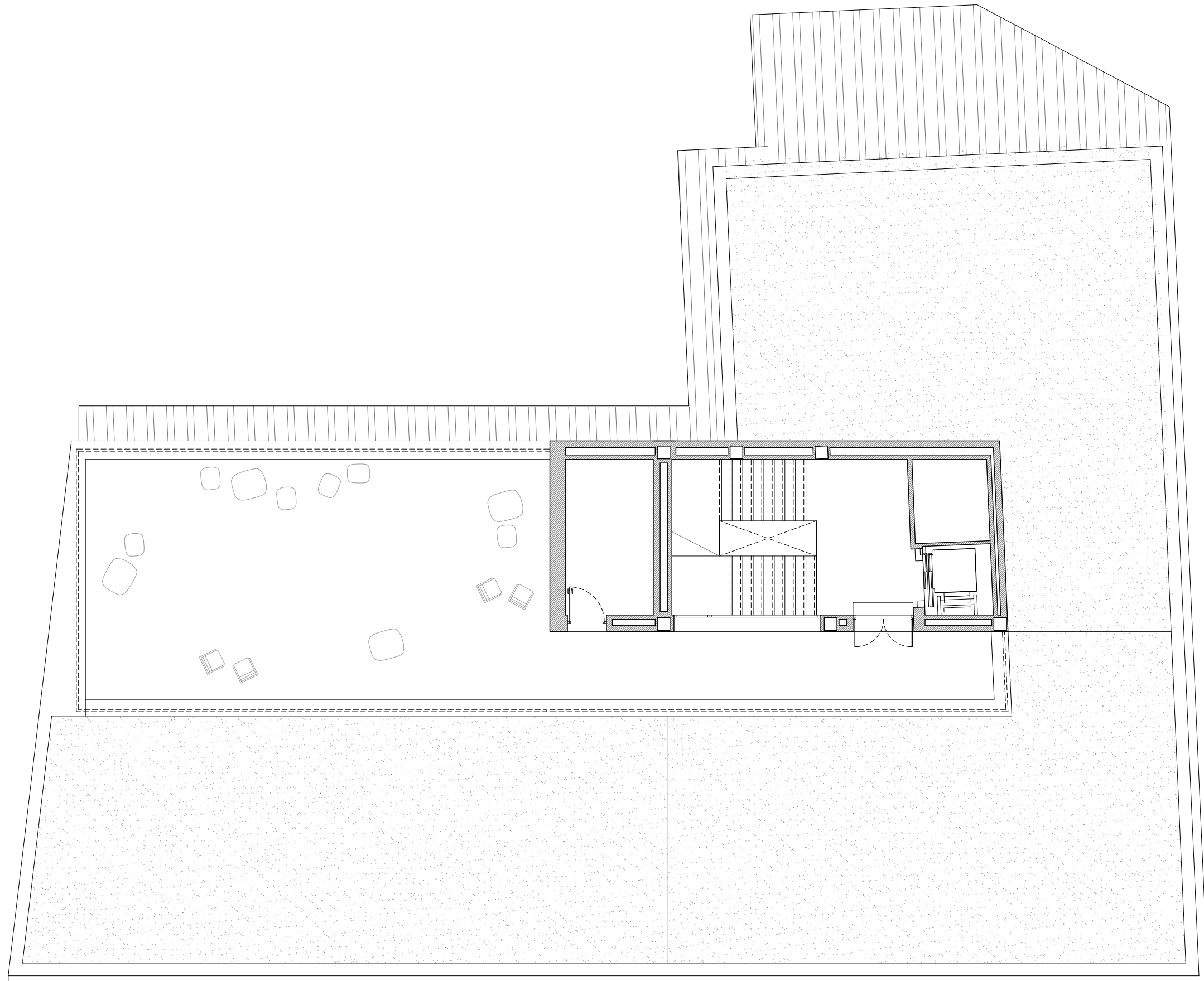
arqt's: Fco. Padilla Durán - María Martín Sánchez, col.1256 - 1271 COAMALAGA  
 ARQUITECTURA ENDOSDEDOS. Lazcano, 8. Of-107. CP 29008 Málaga  
 info@arquitecturaendosdedos.es 951 131 597



DISTRIBUCIÓN Y MOBILIARIO  
 planta cuarta. cota +14.52

escala 1/100

DM-05



O F I C I N A T E R R I T O R I A L D E C R U Z R O J A E N C E U T A

PASEO DE LA MARINA ESPAÑOLA S/N CP 51001 CEUTA

Promotor: CRUZ ROJA ESPAÑOLA. CIF Q2866001G. Pº. Marina Española, 15 CP 51001 Ceuta  
Rpte: Dña. Alicia Cordente Sánchez. NIF 45081501Y. Coordinadora y Secretaria Territorial

arqtºs: Fco. Padilla Durán - María Martín Sánchez, col.1256 - 1271 COAMALAGA  
ARQUITECTURA ENDOSDEDOS. Lazcano, 8. Of-107. CP 29008 Málaga  
info@arquitecturaendosdedos.es 951 131 597



DISTRIBUCIÓN Y MOBILIARIO  
planta cubiertas. cota +18.34

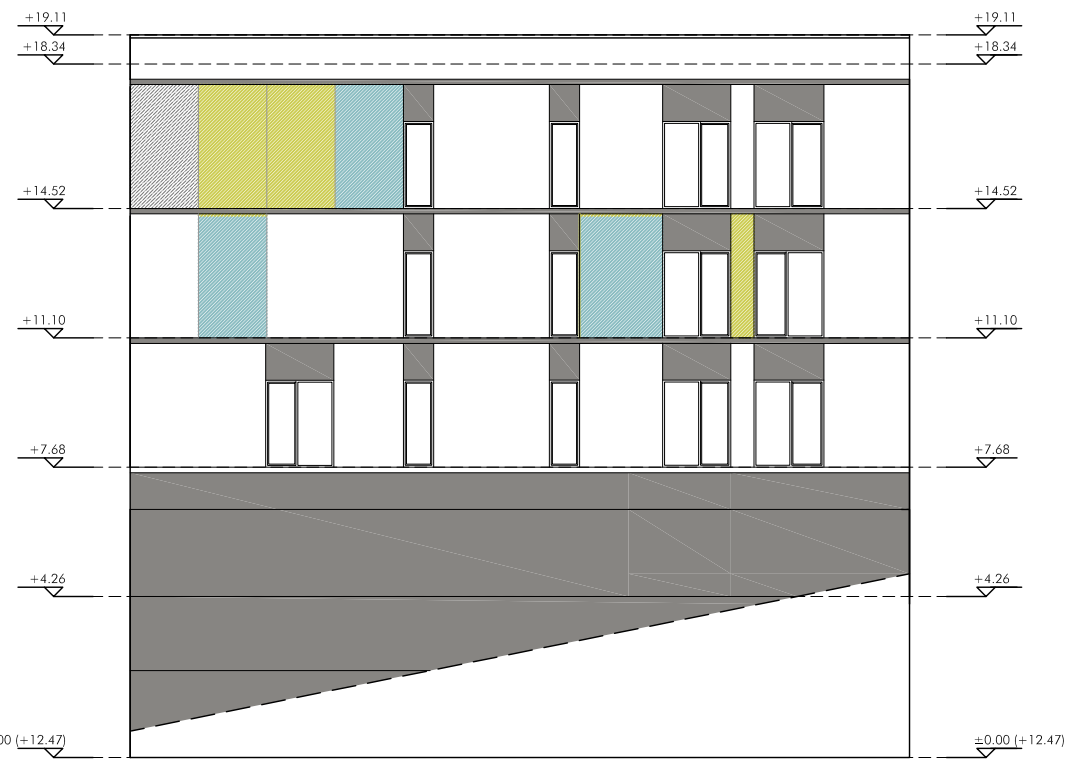
escala 1/100

DM-06





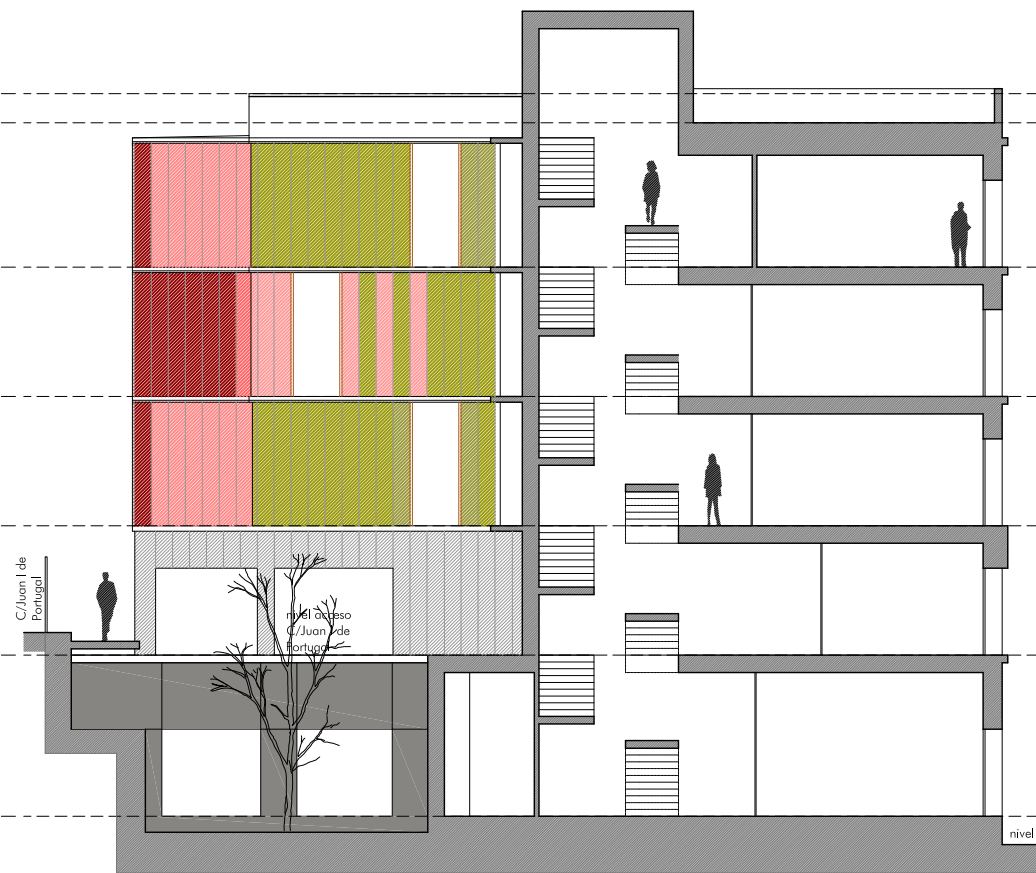
ALZADO NORTE



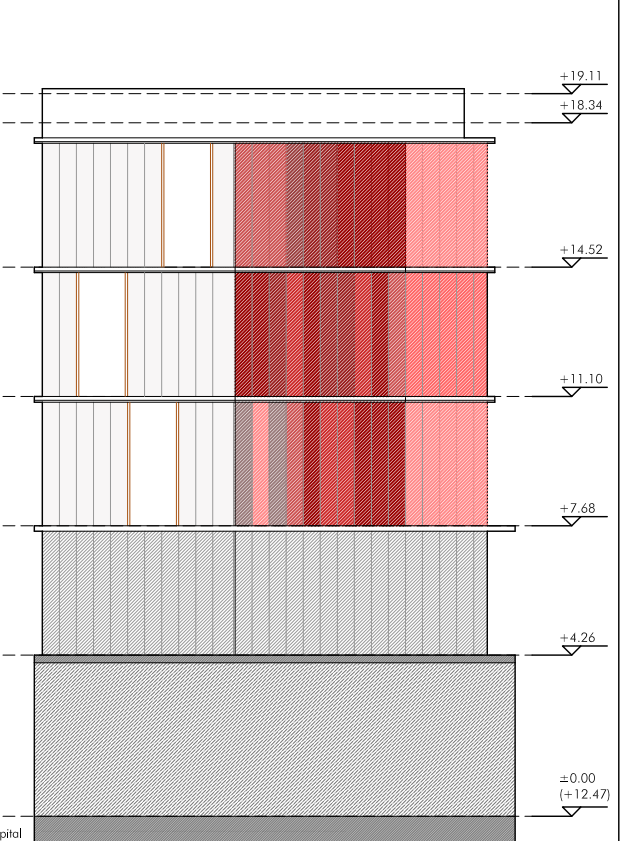
ALZADO OESTE



ALZADO SUR



ALZADO ESTE



ALZADO SUR (VOLUMEN EXTERIOR)

O F I C I N A T E R R I T O R I A L D E C R U Z R O J A E N C E U T A

PASEO DE LA MARINA ESPAÑOLA S/N CP 51001 CEUTA

Promotor: CRUZ ROJA ESPAÑOLA. CIF Q2866001G. Pº.Marina Española, 15 CP 51001 Ceuta  
 Rpte: Dña. Alicia Cordente Sánchez. NIF 45081501Y. Coordinadora y Secretaria Territorial

arqtºs: Fco. Padilla Durán - María Martín Sánchez, col.1256 - 1271 COAMALAGA  
 ARQUITECTURA ENDOSDEDOS. Lazcano, 8. Of-107. CP 29008 Málaga  
 info@arquitecturaendosdedos.es 951 131 597



ALZADOS Y SECCIONES

escala 1/200

AS-01